

Odbor dopravy  
/ oddělení dopravy a komunikací

Adresa pracoviště:  
Pardubická 67  
537 16 Chrudim

Č. j.: CR 058138/2026 ODP/Šu  
Spis. Zn.: CR 054788/2026 Šu  
Váš dopis ze dne:  
Spis. a skart. znak a lhůta: 280.4 S/5  
Počet listů: 3  
Počet příloh: 4  
  
Vyřizuje: Šupíková Jana  
Tel: 469 657 506  
E-mail: jana.supikova@chrudim-city.cz  
  
V Chrudimi dne: 17.6.2026

## Veřejná vyhláška Opatření obecné povahy

Městský úřad Chrudim, Odbor dopravy, oddělení dopravy a komunikací jako příslušný správní úřad dle ustanovení § 124 odst. 6 zákona číslo 361/2000 Sb., o provozu na pozemních komunikacích a o změnách některých zákonů, ve znění pozdějších předpisů, na základě žádosti podané společností **INSTAV Hlinsko a.s.** (IČO 25284959), se sídlem Tyršova 833, 539 01 Hlinsko, na základě plné moci ze dne 06.03.2026 zastoupené společností DZ Stavební s.r.o. (IČO 08963215), se sídlem Píšťovy 821, 537 01 Chrudim (dále jen „žadatel“), dne **08.06.2026**, a písemného vyjádření Policie České republiky, Krajského ředitelství policie Pardubického kraje, Odboru služby dopravní policie (dále i jen „policie“) k přechodné úpravě provozu na pozemních komunikacích č.j. **KRPE-48311-2/ČJ-2026-1700DP** ze dne **04.06.2026**,

### s t a n o v í

podle ustanovení § 77 odst. 1 písm. c) zákona číslo 361/2000 Sb., o provozu na pozemních komunikacích a o změnách některých zákonů, ve znění pozdějších předpisů, a dle vyhlášky číslo 294/2015 Sb., kterou se provádějí pravidla provozu na pozemních komunikacích a úprava a řízení provozu na pozemních komunikacích, ve znění pozdějších předpisů, **přechodnou úpravu provozu** – užití přenosných dopravních značek svislých, vodorovných, světelných signálů a dopravních zařízení (dále jen „DZ“) na pozemních komunikacích takto:

1. Rozsah omezení provozu: **úplná uzavírka.**
2. Na pozemních komunikacích: **silnici III/340 38 a místní komunikace** (dále i „MK“) v obci (místní části) **Tuněchody**.
3. V úseku (místě) pozemní komunikace dle bodu č.2):
  - **silnice III/340 38 – od křižovatky se silnicí III/340 39 po konec obce ve směru na Vestec (v km cca 1,564 – 1,850 staničení silnice),**
  - **MK – od křižovatky se silnicí III/340 39 po č.p.47,**
  - viz přílohy č.1 a č.2.

4. V termínu: **od 22.06.2026 do 31.07.2026.**

5. Objízdná trasa (objížďka) je pro veškerou dopravu vedena po silnicích: Úhřetice – II/340 – Topol – III/340 34 – I/17 – I/37 – III/322 26 – Dražkovice – III/340 30 – Ostřešany – III/340 39 – viz příloha č.1.

6. Přechodná úprava provozu je stanovena k **zajištění bezpečnosti a plynulosti provozu na pozemních komunikacích při výstavbě splaškové kanalizace a ČOV v obci Tuněchody.**

7. Organizace omezení provozu a užití DZ:

- a) **uzavřený úsek silnice (pracovní místo) bude na začátku a na konci (ze všech stran) označen DZ „Zábrana pro označení uzavírky“ (č. Z 2), „Zákaz vjezdu všech vozidel v obou směrech“ (č. B 1) s dodatkovou tabulkou „Text nebo symbol“ (č. E 13) s textem „MIMO VOZIDEL STAVBY“ a výstražnými světly; výkopy, pracovní místa budou ohraničeny (zabezpečeny) dle TP 66,**
- b) **v úseku provádění prací bude po celou dobu provádění prací zajištěn bezpečný průchod chodců (např. po přilehlém chodníku, v případě překopu chodníku lze i přemostěním dle Schéma B 17); v místech, kde se chodník nenachází nebo kde bude chodník dotčen stavbou, bude pro chodce vytvořen (vyznačen a řádně zabezpečen) bezpečný koridor pro průchod stavbou a přístup k sousedním nemovitostem,**
- c) **po celou dobu uzavírky bude pro zajištění bezpečného otáčení autobusů umístěno DZ dle přílohy č. 2 v prostoru bývalé váhy (proti č.p.169) a vedle pozemní komunikace vedoucí k č.p.19, oba prostory na okraji obce Tuněchody, kde budou zřízeny dočasné zastávky a točny pro linkový BUS a BUS MAD,**
- d) **přemístěné autobusové zastávky budou označeny DZ „Označnick zastávky“ (č. IJ 4a, IJ 4b),**
- e) **prostor určený pro otáčení autobusů nesmí být využíván zhotovitelem stavby pro skládku materiálu ani pro parkování vozidel a techniky,**
- f) **dopravní značení, materiál pro stavbu a stavební technika budou umístěny vždy tak, aby byly zajištěny rozhledové poměry na připojení (sjezdech, křižovatkách); stavební materiál bude umístěn vždy mimo pozemní komunikace,**
- g) **stávající (trvale umístěné) DZ bude uvedeno do souladu se stanovenou přechodnou úpravou provozu (zakrytí či přeškrtnutí neplatných DZ páskou s oranžovo-černým pruhem) – důsledně řešit i zneplatnění informativního značení (směrových tabulí),**
- h) **dále bude umístěno a použito DZ uvedené v přílohách č.1 – č.2 [objízdná trasa bude vyznačena na všech křižovatkách DZ „Směrová tabule pro vyznačení objížďky“ (č. IS 11b)], umístěné DZ bude pravidelně kontrolováno (zejména jeho úplnost, umístění, čitelnost apod.),**
- ch) **v případě potřeby bude provoz na místě samém řízen (usměrňován) způsobilými, náležitě označenými a poučenými osobami (pracovníky stavby),**
- i) **při zásahu do vozovky s provozem vozidel a do provedení konečné úpravy povrchu bude umístěna DZ „Nerovnost vozovky“ (č. A 7a),**
- j) **umístění DZ dle příloh tohoto stanovení, které jsou jeho závaznou a nedílnou součástí, zajistí žadatel na své náklady a ručí za jeho stav a umístění po celou dobu omezení provozu (DZ v příloze je pouze schéma),**
- k) **v případě potřeby bude na základě požadavku žadatele DZ upřesněno na místě samém,**
- l) **velikost DZ - základní,**
- m) **světelně technické vlastnosti DZ – reflexní (činná plocha z retroreflexního materiálu),**

- n) pro umístění přenosného DZ nesmí být využívány sloupky stálého dopravního značení (tzv. místní úpravy),
  - o) DZ užívat v souladu s § 78 zákona č. 361/2000 Sb. pouze na dobu nezbytně nutnou,
  - p) pokud není stanoveno jinak, bude DZ provedeno a umístěno dle **TP 66 - Zásady pro přechodné dopravní značení na pozemních komunikacích**, „Příručky pro označování pracovních míst na dálnicích a silnicích“ (schválena Ministerstvem dopravy pod č.j. MD-39682/2023-930/3), ČSN EN 12899-1 a ČSN EN 1436, ve znění pozdějších předpisů.
8. Odpovědnou osobou žadatele za dodržení tohoto stanovení je pan **Ing. Pavel Boucník**, telefonní spojení **602 617 015**.
9. Městský úřad Chrudim, Odbor dopravy, oddělení dopravy a komunikací si vyhrazuje právo toto stanovení změnit nebo doplnit, bude-li to vyžadovat veřejný zájem.

### Odůvodnění:

Žadatel – společnost INSTAV Hlinsko a.s. (IČO 25284959), se sídlem Tyršova 833, 539 01 Hlinsko, na základě plné moci ze dne 06.03.2026 zastoupené společností DZ Stavební s.r.o. (IČO 08963215), se sídlem Pišťovy 821, 537 01 Chrudim, požádal dne 08.06.2026 Městský úřad Chrudim, Odbor dopravy, oddělení dopravy a komunikací jako příslušný správní úřad o stanovení přechodné úpravy provozu na silnici III/340 38 (v úseku od křižovatky se silnicí III/340 39 po konec obce ve směru na Vestec, v km cca 1,564 – 1,850 staničení silnice) a MK (v úseku od křižovatky se silnicí III/340 39 po č.p.47) v obci Tuněchody, z důvodu výstavby splaškové kanalizace a ČOV.

K žádosti bylo doloženo písemné vyjádření Krajského úřadu Pardubického kraje, Odboru dopravy a silničního hospodářství, oddělení dopravní obslužnosti č.j.: KUPA-6204/2026-2 ze dne 19.03.2026, Dopravního podniku města Pardubic a.s. č.j.: 13/2026/LC ze dne 13.03.2026, vyjádření příslušného orgánu policie – Policie České republiky, Krajského ředitelství policie Pardubického kraje, Odboru služby dopravní policie č.j. KRPE-48311-2/ČJ-2026-1700DP ze dne 04.06.2026 a souhlasné vyjádření Magistrátu města Pardubice, Odboru dopravy.

Správní orgán žádost posoudil dle platné právní úpravy – zákona č. 361/2000 Sb., o provozu na pozemních komunikacích a o změnách některých zákonů, v platném znění, a dle vyhlášky č. 294/2015 Sb., ve znění pozdějších předpisů.

V souladu s ustanovením § 77 odst. 5 zákona č. 361/2000 Sb, o provozu na pozemních komunikacích a o změnách některých zákonů, v platném znění, nedoručoval zdejší úřad návrh opatření obecné povahy a nevyzýval dotčené osoby k podávání připomínek a námitek.

Po celkovém posouzení žádosti správní úřad neshledal důvody, které by bránily vydání povolení, a proto rozhodl, jak je ve výroku uvedeno.

## Poučení:

Proti opatření obecné povahy nelze dle ustanovení § 173 odst. 2 zákona číslo 500/2004 Sb., správní řád, ve znění pozdějších předpisů, podat opravný prostředek.

Opatření obecné povahy nabývá účinnosti pátým dnem po dni vyvěšení.

„otisk úředního razítka“

Jana Šupíková v.r.  
oprávněná úřední osoba

Příloha: 2x Situace dopravního značení

1x Vyjádření dopravního úřadu

1x Vyjádření Dopravního podniku města Pardubic a.s.

## Obdrží:

- dotčené osoby – veřejnou vyhláškou
- INSTAV Hlinsko a.s. (IČO 25284959), Tyršova 833, 539 01 Hlinsko, zastoupená firmou DZ Stavební s.r.o. (IČO 08963215), Píšťovy 821, 537 01 Chrudim, IDDS: y5dr3bz
- Policie České republiky, Krajské ředitelství policie Pardubického kraje, Odbor služby dopravní policie, IDDS: ndihp32
- Policie České republiky, Krajské ředitelství policie Pardubického kraje, Územní odbor Chrudim, Dopravní inspektorát, IDDS: ndihp32
- Policie České republiky, Krajské ředitelství policie Pardubického kraje, Územní odbor Pardubice, Dopravní inspektorát, IDDS: ndihp32
- Krajský úřad Pardubického kraje, Odbor dopravy a silničního hospodářství, oddělení dopravní obslužnosti, IDDS: z28bwu9
- Krajský úřad Pardubického kraje, Odbor dopravy a silničního hospodářství, Oddělení silničního hospodářství, IDDS: z28bwu9
- Dopravní podnik města Pardubic a.s., IDDS: wk3drnu
- Magistrát města Pardubic, Odbor dopravy, oddělení silniční dopravy a silničního hospodářství, IDDS: ukzbx4z

Toto opatření obecné povahy musí být vyvěšeno po dobu 15-ti dnů na úřední desce orgánu, který písemnost doručuje a zveřejněno způsobem umožňujícím dálkový přístup.

Toto opatření bude rovněž 15 dnů vyvěšeno na úřední desce Obecního úřadu Tuněchody, Obecního úřadu Úhřetice, Magistrátu města Pardubic, Úřadu Městského obvodu Pardubice V, Obecního úřadu Ostřešany, které tímto o vyvěšení žádáme.

Následně prosíme o zaslání opatření zpět, a to s vyznačením dne vyvěšení a dne sejmutí tohoto opatření z úřední desky.

Vyvěšeno dne: .....

Sejmuto dne: .....

.....  
Podpis a razítko orgánu, který potvrzuje vyvěšení oznámení  
na úřední desce a jeho následné sejmutí

Dále obdrží k vyvěšení na úřední desce:

Městský úřad Chrudim, Pardubická 67, 537 16 Chrudim

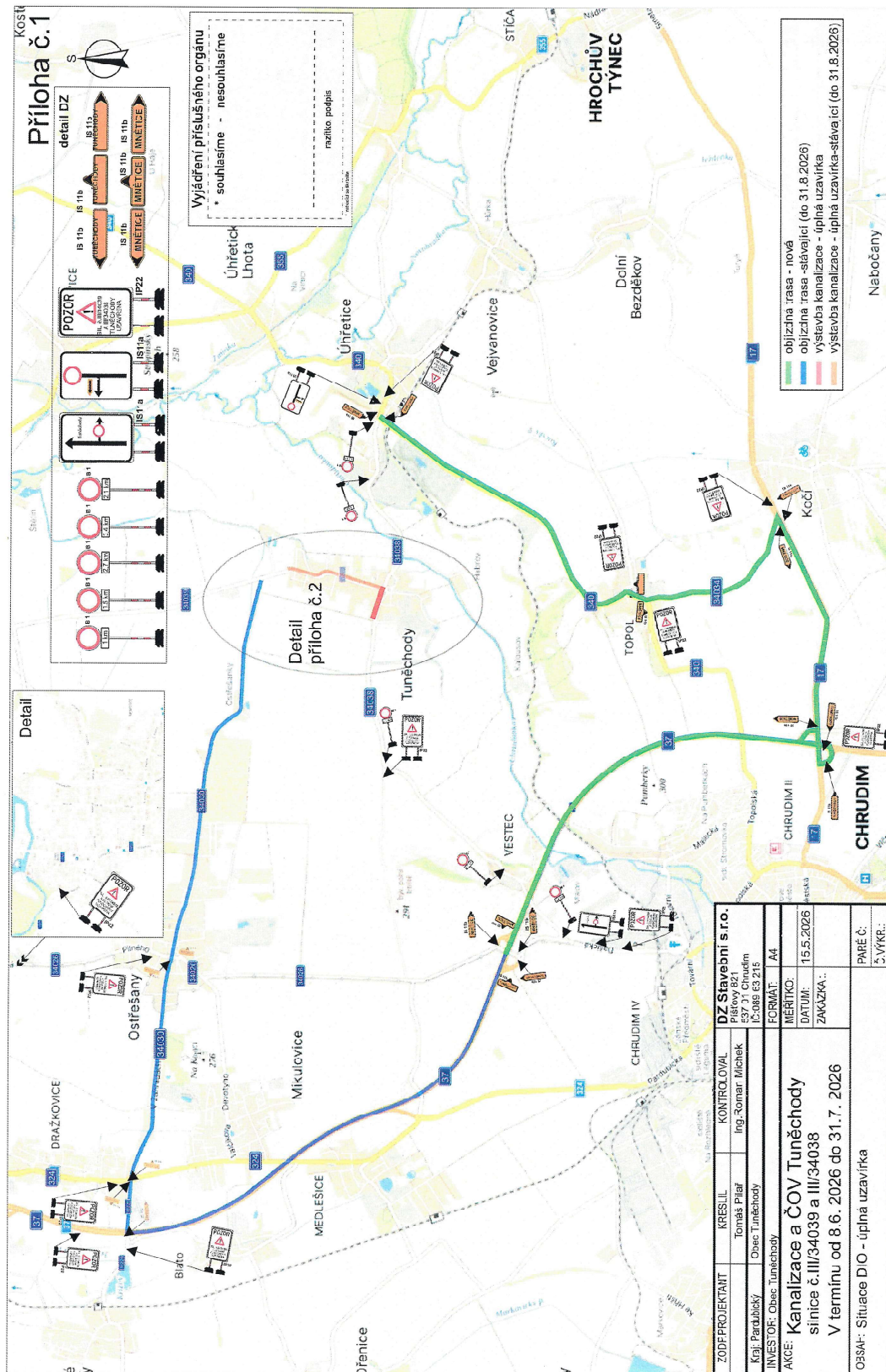
Obecní úřad Tuněchody, IDDS: pfa5iy

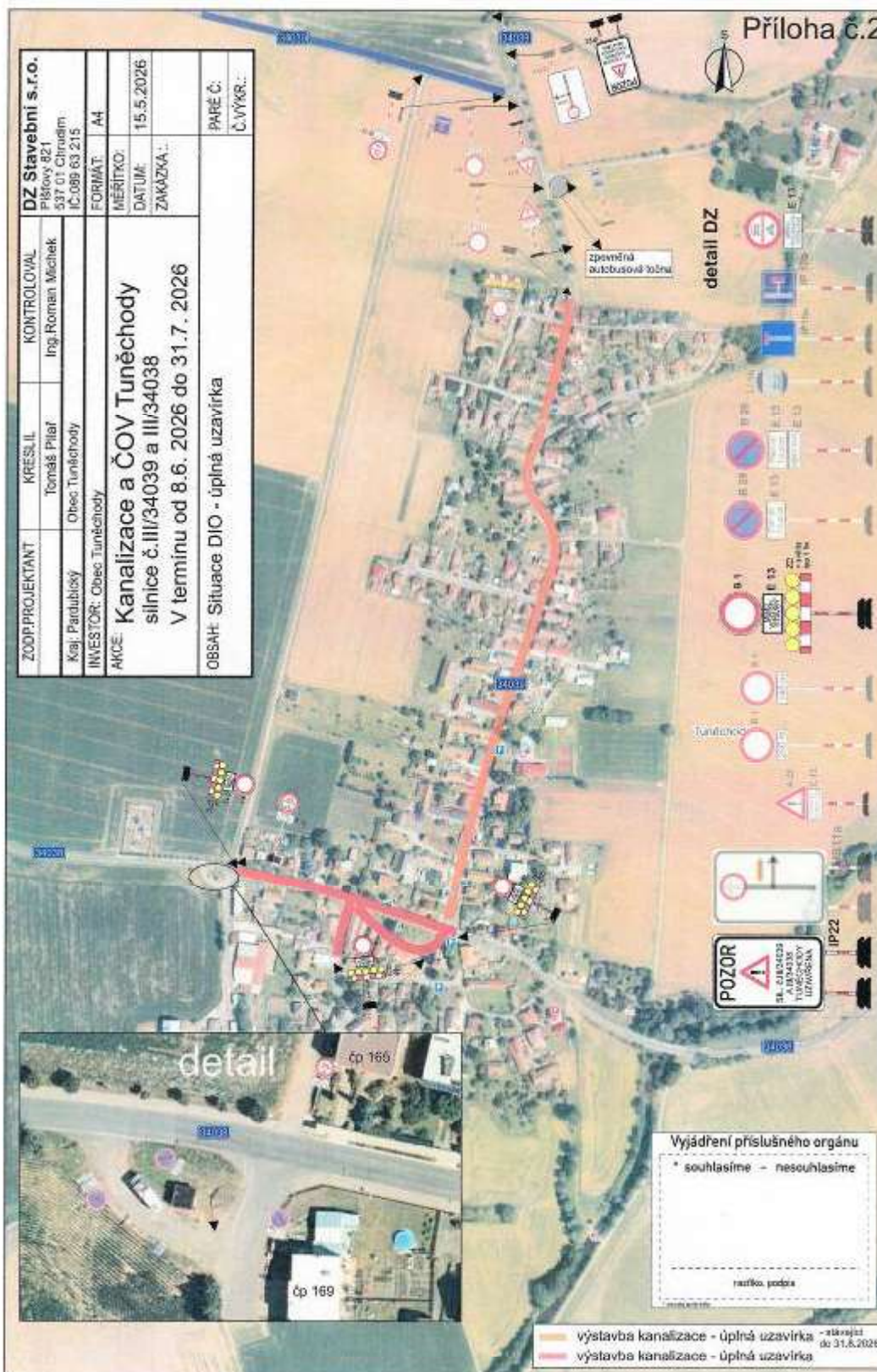
Obecní úřad Úhřetice, IDDS: aqha3e6

Úřad Městského obvodu Pardubice V, IDDS: ukzbx4z

Obecní úřad Ostřešany, IDDS: ymja47y

Magistrát města Pardubic, IDDS: ukzbx4z







KUPAX01HJ77T

**Krajský úřad  
Pardubického kraje**  
odbor dopravy a silničního hospodářství  
oddělení dopravní obslužnosti

Váš dopis zn.:

Ze dne:

Číslo jednací: KUPA-6204/2026-2

DZ Stavební s.r.o.

Spisová značka: KUPA-6204/2026 ODSH ODO

Vyřizuje: Ing. Leoš Beran

Telefon: 466026663

E-mail: leos.beran@pardubickykraj.cz

Mobil: 721360870

Fax:

Datum: 19.03.2026

**Vyjádření k úplné uzavírce sil. III/340 39 Tuněchody - výstavba splaškové kanalizace**

Krajský úřad Pardubického kraje, odbor dopravy a silničního hospodářství, který je příslušným dopravním úřadem ve smyslu ustanovení § 34 odst. 1 písm. b) zákona č. 111/1994 Sb., o silniční dopravě, ve znění pozdějších předpisů, bere na vědomí uzavírku sil. III/340 39 v Tuněchodech z důvodu výstavby splaškové kanalizace

**Termín: 7.4. – 31.8.2026**

Uzavírkou bude dotčena linka 655012 (dopravce Dopravní podnik města Pardubic a.s.), ke které vydává vyjádření dopravní úřad, kterým je Magistrát města Pardubic.

Uvedenou komunikaci k zajištění veřejné linkové dopravy nevyužíváme. Vzhledem k souběžně probíhajícím uzavírkám v okolí bude dotčena linka 620709 (dopravce ARRIVA autobusy a.s.).

**Dopravní úřad souhlasí s uzavírkou za níže uvedených podmínek:**

- po dobu uzavírky se neobsluhuje zastávka:
  - *Tuněchody, cihelna*
  - *Úhřetice*
  - *Vejvanovice*
  - *Vejvanovice, prodejna*
  - *Dolní Bezděkov, kaple*
  - *Dolní Bezděkov*
  - *Hrochův Týnec, Stičany, odb. žel. st.*
  - *Hrochův Týnec, nám.*
  - *Čankovice, bytovky*
  - *Bořice, Podbor.*
- zastávka *Tuněchody* se dočasně přesunuje do prostoru váhy na začátek obce Tuněchody ve směru od Chrudimi dle návrhu DIO.
- žadatel o uzavírku zajistí na zastávkách upozornění o jejich neobsluhování, případně přesunu.
- v prostoru váhy bude vhodným dopravním značením zajištěno bezpečné otočení autobusu.
- před uzavírkou dojde na tomto prostoru dle potřeby k opravě povrchu komunikace, případně zpevnění nástupní plochy pro cestující.

- objízdná trasa se nestanovuje. Spoje v Tuněchodech začínají/končí na dočasně přesunutě zastávce *Tuněchody*.
- bude schvalován výlukový jízdní řád.
- nejsou garantovány žádné přestupní vazby a návaznosti.

Dopravní úřad si vyhrazuje právo své vyjádření v průběhu uzavírky dle potřeby změnit či upravit.

V případě jakékoli změny (nerealizování, zkrácení uzavírky a jiné) s dopadem do dopravní obslužnosti je nutné včas (minimálně 3 pracovní dny předem) informovat dopravní úřad, příp. dopravce.

Se změnami provozu na linkách, které ovlivní dopravní obslužnost, musí žadatel prokazatelně před zahájením uzavírky seznámit příslušný obecní nebo městský úřad a cestující veřejnost.

Prosím příslušný správní orgán o zaslání rozhodnutí o uzavírce výše uvedeným dopravcům a dopravnímu úřadu na vědomí před realizací uzavírky.

Toto vyjádření dopravního úřadu se vydává jen k veřejné linkové dopravě.

**Leoš Beran**



Digitální podpis:  
19.03.2025  
07:18

Ing. Leoš Beran  
vedoucí oddělení dopravní obslužnosti

Dopravní podnik města Pardubic a. s.



**DZ Stavební s.r.o.**  
**Píšť'ovy 821**  
**537 01 Chrudim**

Dopravní podnik  
města Pardubice a. s.

adresa  
Teplého 2141  
532 20 Pardubice

tel: 466 858 111  
fax: 466 934 778

ICD: 63 21 10 66  
DIČ: CZ 63 21 10 66

zápis v obci, nejvyšší  
Královský soud  
v Hradci Králové  
odd. B, vl. 1241

bankovní spojení  
KB Pardubice  
č.ú. 230303087 / 0100

e-mail  
dpm@dpmp.cz

web  
www.dpmp.cz

roční číslo  
13/2026/LC

ředitel  
Ing. Cihlo

říska  
466 899 270

datum  
13. 3. 2026

**Věc: Vyjádření DPMP a.s. k uzavírce při stavbě „Splášková  
kanalizace a COV Tuněchody“**

Zájmovým územím jsou vedeny autobusové spoje linky MHD č. 12 v trase  
Pardubice, Hlavní nádraží – Úhřetice.

Dopravní podnik města Pardubic a.s. nemá námitek k uzavírce silnice III/34039  
v termínu od 7.4. do 31.8.2026 při dodržení následujících podmínek:

- Po celou dobu uzavírky nebudou obsluhovány zastávky Tuněchody, kovárna; Tuněchody, kostel; Tuněchody, cihelna a Úhřetice.
- Spoje linky č. 12 budou ukončeny před obcí Tuněchody, kde bude zřízena provizorní točna se zastávkou osazenou přenosným označníkem. **Uzavření komunikace a zastávek musí proběhnout 7.4.2026 do 6:00 hod.**
- Po celou dobu uzavírky bude umožněn obousměrný bezpečný průjezd autobusů MHD a otáčení na provizorní točně. Kvůli případnému provozu vozidel rezidentů a vozidel stavby z uzavřené komunikace doporučujeme před provizorní točnu ve všech směrech doplnění DZ A 22 „Jiné nebezpečí“ s dodatkovou tabulkou „Otáčení autobusů“.
- Případná změna termínu ukončení uzavírky bude v dostatečném předstihu oznámena Dopravnímu podniku města Pardubic a.s. s ohledem na návrat autobusů do původní trasy a informování cestujících. Odstranění dopravního značení uzavírky musí korespondovat s celými provozními dny vozidel MHD.

S pozdravem

Dopravní podnik města  
**Pardubic a.s.**  
Teplého 2141, 532 20 Pardubice  
DIČ: CZ63217066  
1/8

Ing. Ladislav Cihlo  
vedoucí oddělení přípravy a vyhodnocování provozu